



AKADEMIE FÜR KOMMUNIKATION
BERUFLICHE GYMNASIEN

TECHNISCHES GYMNASIUM
PROFIL GESTALTUNGS- UND MEDIENTECHNIK

WIRTSCHAFTSGYMNASIUM

SOZIALWISSENSCHAFTLICHES
GYMNASIUM
PROFIL SOZIALES



AKADEMIE FÜR KOMMUNIKATION

Standort Stuttgart

Die beste Ausbildung für alle Schülerinnen und Schüler - das ist das erklärte Ziel der Akademie für Kommunikation. Bereits seit 1991 begleiten wir junge Menschen auf ihrem Weg in die Berufswelt mit einer modernen Ausstattung und engagierten Lehrkräften.

Persönliche Interessen, Talente und Neigungen entscheiden über den Schulerfolg! Nur an den beruflichen Schulen können junge Menschen ihren Weg zum Abitur, zur Fachhochschulreife oder zum mittleren Bildungsabschluss so individuell und vielfältig gestalten.

Profulfächer wie Gestaltungs- und Medientechnik, Pädagogik und Psychologie, Wirtschaft oder Fremdsprachen motivieren unsere Schülerinnen und Schüler, packen sie bei der Leidenschaft und führen diese zu einer beruflichen Reife. Ein fachpraktischer Werkstatt- und Laborunterricht belebt den Schulalltag. Dafür gibt es moderne naturwissenschaftliche Labore, Foto- und Filmstudios, Industriedesignwerkstätten und Computerräume.

Eine cloudbasierte Lernplattform unterstützt den Unterricht. Auch im virtuellen Klassenzimmer arbeiten die Schülerinnen und Schüler in technisch stabiler, geschützter und sicherer Lernumgebung und in kooperativen Lernformen.

Alle unsere Schul- und Berufsausbildungen enden mit einer staatlichen Abschlussprüfung. Die Akademie für Kommunikation ist eine Schule in freier Trägerschaft. Sie unterliegt der Rechtsaufsicht des Landes Baden-Württemberg und ist eine bekenntnisfreie Schule.

DAS BERUFLICHE GYMNASIUM

Berufliche Gymnasien führen ebenso wie allgemeinbildende Gymnasien zur Allgemeinen Hochschulreife (Abitur). Besonders ist allerdings, dass im Beruflichen Gymnasium bereits Schwerpunkte für das spätere Studium und Berufsleben gesetzt werden. Durch Profilausrichtungen und Neigungszüge erhältst du zusätzliche Kenntnisse, die dir erste berufliche Einblicke geben und dir so einen Vorsprung in Studium und Beruf verschaffen.

Die Beruflichen Gymnasien umfassen drei Jahre Vollzeitunterricht und bauen auf den mittleren Bildungsabschluss (Mittlere Reife) auf. Die Eingangsklasse erfüllt eine Gelenkfunktion und zielt auf eine Angleichung des Wissensstandes der Schülerinnen und Schüler aus den verschiedenen Schularten (Gymnasium, Realschule, Werkrealschule, Gemeinschaftsschule und Berufsfachschule).

Zur Erlangung des Abiturs bedarf es des Nachweises einer zweiten Fremdsprache. Die Voraussetzung wird erfüllt durch den versetzungserheblichen Unterricht in der zweiten Fremdsprache in mindestens vier Schuljahren der Realschule, der Gemeinschaftsschule oder des Gymnasiums. Ansonsten ist als zweite Fremdsprache Spanisch oder Französisch bis zum Abitur zu belegen.





TECHNISCHES GYMNASIUM PROFIL GESTALTUNGS- UND MEDIEN-TECHNIK

ALLGEMEINE HOCHSCHULREIFE (ABITUR)

Du bist kreativ und gestaltest leidenschaftlich gern selbst? Du hast ein gutes Gespür für Design und Ästhetik? Dann wird dich die Vielfalt des Designs im Technischen Gymnasium begeistern: Architektur, Kunstgeschichte, Zeichnen, 3D-Modellierung, Fotografie, Grafikdesign, Industriedesign, Web- und Screendesign, Interaktionsdesign. Die Umsetzung eigener Gestaltungsideen in unseren Foto-, Film- und Industriedesignwerkstätten wird dir viel Freude machen.



WIRTSCHAFTSGYMNASIUM

ALLGEMEINE HOCHSCHULREIFE (ABITUR)

Du interessierst dich dafür, wie Manager Projekte planen, Firmenkapital verwalten, Mitarbeiterinnen und Mitarbeiter rekrutieren, Vertriebskanäle und Marketingstrategien erarbeiten? Du bringst vielleicht schon gewisse Talente mit: Kommunikations- und Präsentationsstärke, Freude am Argumentieren mit Zahlen und Fakten, analytisches Denken, Neugier auf optimale und kreative Lösungen für Unternehmen?

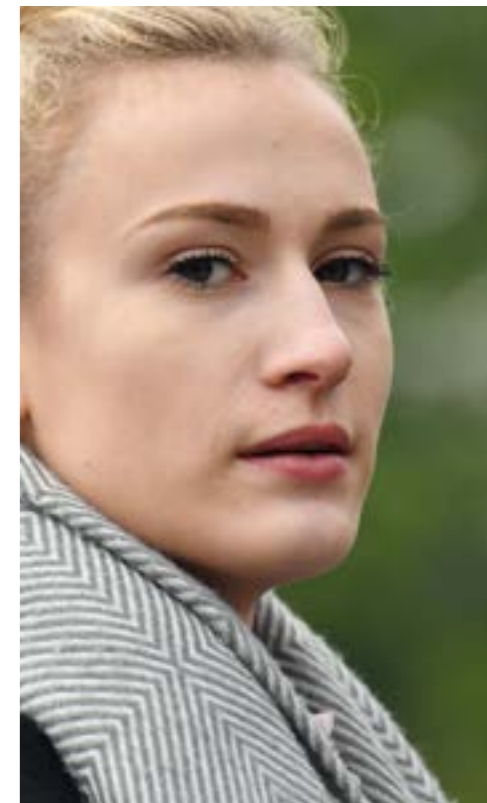
Bis zum Abitur verfügst du über ein breites ökonomisches Wissen. Die berufliche Ausbildung ist so generalistisch, dass du dich für vielfältige Studien- und Berufsfelder qualifiziert hast: Studium der Betriebs- und Volkswirtschaftslehre, Wirtschaftsinformatik, Rechts- und Sozialwissenschaften, Psychologie.



SOZIALWISSENSCHAFTLICHES GYMNASIUM PROFIL SOZIALES

ALLGEMEINE HOCHSCHULREIFE (ABITUR)

Du hast Freude am Umgang mit Menschen? Du überzeugst mit Argumenten? Du willst beruflich mit Menschen zu tun haben? Du möchtest die Hintergründe menschlichen Erlebens und sozialen Verhaltens verstehen? Erziehungswissenschaft, Psychologie und Soziologie faszinieren dich? Dann bist du genau richtig bei uns am Sozialwissenschaftlichen Gymnasium Profil Soziales. Fachlehrerinnen und Fachlehrer sowie Referentinnen und Referenten aus sozialen Organisationen vermitteln moderne Berufsbilder in der Pädagogik, Sozialen Arbeit und Psychologie. Exkursionen und ein begleitetes Sozialpraktikum inspirieren für weiterführende Ausbildungsberufe und Studienfächer.



+ NEIGUNGSZÜGE + BETRIEBSPRAKTIKUM + CLOUDBASIERTE LERNPLATTFORM + 3D-CAD MIT SOLIDWORKS + 3D-DRUCKER +

+ WERKSTÄTTEN + FOTOSTUDIO + FÖRDERUNTERRICHT + AUFNAHMEGARANTIE + LEHRER MIT PRAXISNÄHE + EXKURSIONEN +

NEIGUNGSZUG BILDENDE KUNST

Im **Neigungszug Bildende Kunst** kannst du deiner Kreativität freien Lauf lassen. Der Neigungszug bietet den Schülerinnen und Schülern die Möglichkeit, verschiedene Kunstformen zu erproben und Kreativitätstechniken kennenzulernen. Neben der praktischen Ausrichtung vermittelt der Unterricht in Kunstgeschichte und Kulturmanagement kulturelles Hintergrundwissen für ein Studium an Kunsthochschulen und Berufe im Kunstbereich.

Unsere Schülerinnen und Schüler nehmen regelmäßig erfolgreich an Kunstwettbewerben teil, kuratieren Ausstellungen und erhalten so Einblicke in die Organisation und Arbeit von Kulturbetrieben.





NEIGUNGSZUG JOURNALISMUS

Im **Neigungszug Journalismus** lernen die Schülerinnen und Schüler das grundlegende journalistische Handwerkszeug im Print- und Onlinejournalismus: Themenfindung, Recherche und Schreiben von Nachrichten, Reportagen, Interviews und Kommentaren. In Creative Writing werden die sprachlichen Kompetenzen erweitert und neue Ausdrucksmöglichkeiten vermittelt. Die Schülerinnen und Schüler tragen die redaktionelle Verantwortung unserer europaweit ausgezeichneten Schülerzeitung „ICH BIN“.

Im Rahmen von Exkursionen besuchen die Schülerinnen und Schüler Buchmessen, Lesungen und Redaktionen des Verlagswesens und erhalten einen Blick hinter die Kulissen.

Außerdem organisieren die Schülerinnen und Schüler Autorenlesungen und haben so die Möglichkeit, bekannte Autorinnen und Autoren persönlich kennenzulernen.

NEIGUNGSZUG SPORT

Im **Neigungszug Sport** erfahren die Schülerinnen und Schüler über das praktische Training in Individual-, Mannschafts- und Trendsportarten hinaus einen Einblick in die Funktionsweise des menschlichen Körpers. Sportwissenschaftliche Unterrichtsinhalte in Sportphysiologie, Sportpsychologie und Trainingslehre bieten so einen ganzheitlichen Einblick in die Zusammenhänge von Bewegung, Körper und Geist und bereiten auf ein Studium im Sport- und Gesundheitsbereich vor.

Wie kann man Trainingssituationen optimieren, um bessere sportliche Leistungen zu erzielen? Wie sollte eine Bewegung oder Technik aussehen, damit sie mit höchstmöglicher Leistung erbracht werden kann? Dies sind nur einige Fragen und Herausforderungen, denen sich die Schülerinnen und Schüler bis zum Sportabitur stellen.

In den Disziplinen Fußball, Basketball, Handball und Tennis sind unsere Teams regelmäßig Titelaspiranten und respektierte Gegner im Wettkampf „Jugend trainiert für Olympia“.





NEIGUNGSZUG WERBUNG / SOCIAL MEDIA

Im **Neigungszug Werbung / Social Media** erlangen die Schülerinnen und Schüler eine Zusatzqualifikation im Kommunikationsmanagement klassischer Medien und sozialer Netzwerke von Instagram, TikTok, X (Twitter) & Co. In praxisnahen Projekten werden Markenwelten erschaffen, mit denen sich Zielgruppen identifizieren.

Die Schülerinnen und Schüler lernen mittels Storytelling Emotionen zu entfachen, sie konzipieren plattformübergreifende Kampagnen und erstellen Social-Media-Content für ihre Marken.

Das betriebs- und kommunikationswirtschaftliche Wissen wird geschärft durch das Training von „soft skills“ in Präsentation und Psychologie. An das Abitur kann sich ein Hochschulstudium des Kommunikationsmanagements, des Online Marketing oder Social Media Managements anschließen.

BEVOR ES LOSGEHT: **ZULASSUNG**

Voraussetzung für die Aufnahme von Schülerinnen und Schülern in die Eingangsklasse des Beruflichen Gymnasiums ist:

- Realschulabschluss oder ein der Mittleren Reife entsprechender Bildungsabschluss (Berufsfachschule / Werkrealschule / Gemeinschaftsschule) mit einem Notendurchschnitt von 3,0 in den Fächern Deutsch, Englisch und Mathematik (und in jedem dieser Fächer mindestens die Note „ausreichend“),
- das Versetzungszeugnis in Klasse 10 oder 11 eines Gymnasiums (G8) bzw. in Klasse 11 eines Gymnasiums (G9) oder
- das Versetzungszeugnis in die gymnasiale Oberstufe der Gemeinschaftsschule (erweitertes Niveau).

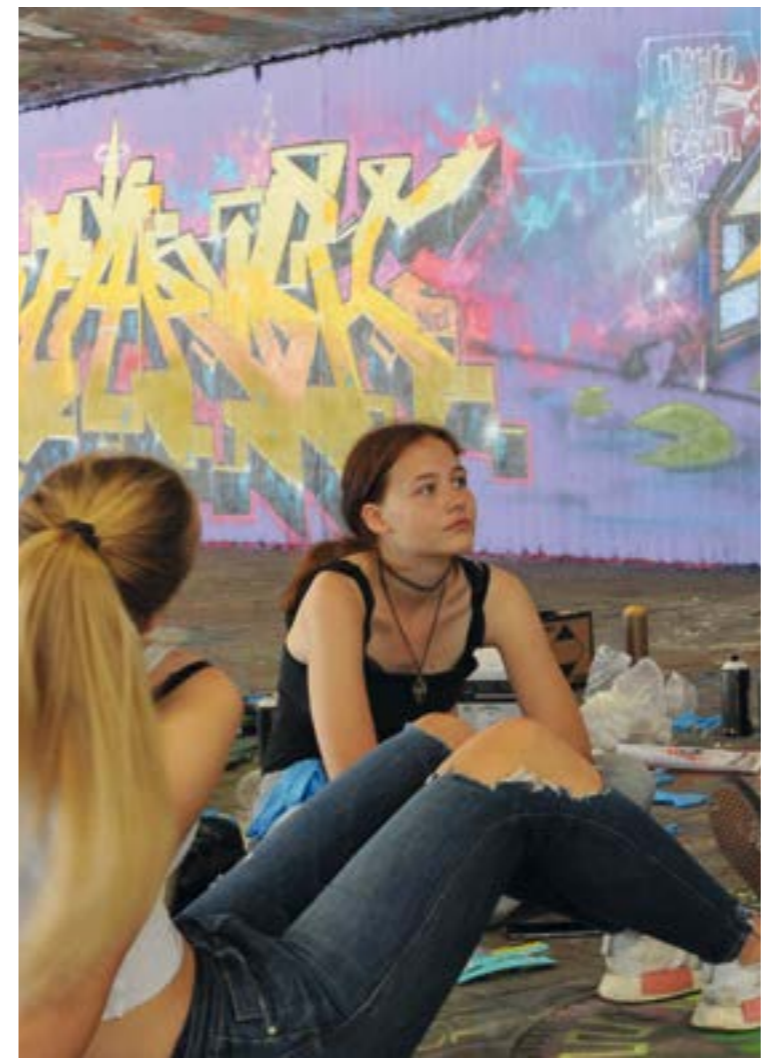
Bei Schuljahresbeginn der Eingangsklasse darf das 19. Lebensjahr oder bei Nachweis einer abgeschlossenen Berufsausbildung das 22. Lebensjahr noch nicht vollendet sein. Begründete Ausnahmen sind möglich.



STUDENTENTAFEL TG

EINGANGSKLASSE		JAHRGANGSSTUFE	
PFLICHTFÄCHER		FÄCHER DES PFLICHTBEREICHS	
		SPRACHLICH-LITERARISCH-KÜNSTLERISCHES AF I	
GESTALTUNGS- UND MEDIEN-TECHNIK	6	DEUTSCH	4* / 5**
DEUTSCH	3	ENGLISCH (NIVEAU F)	4
ENGLISCH (NIVEAU F)	3	SPANISCH ODER FRANZÖSISCH (NIVEAU N)	4
MATHEMATIK	4	GESELLSCHAFTSWISSENSCHAFTLICHES AF II	
GESCHICHTE MIT GEMEINSCHAFTSKUNDE	2	GESCHICHTE MIT GEMEINSCHAFTSKUNDE	2
ETHIK	2	ETHIK	2
PHYSIK	2	MATHEMATISCH-NATURWISSENSCHAFTLICH-TECHNISCHES AF III	
CHEMIE	2	MATHEMATIK	4* / 5**
INFORMATIK	2	GESTALTUNGS- UND MEDIEN-TECHNIK	6
WIRTSCHAFTSLEHRE	2	CHEMIE	3
SPORT	2	CHEMISCHE LABORÜBUNGEN (ERGÄNZUNGSFACH)	2
GESAMT	30	INFORMATIK	2
		SPORT	2
		GESAMT	32
WAHLPFLICHTFÄCHER		MIT BELEGUNG EINER ZWEITEN FREMDSPRACHE	36
SPANISCH ODER FRANZÖSISCH (NIVEAU N)	4	FÄCHER DES WAHLBEREICHS	
BILDENDE KUNST	2	SEMINARKURS	3
GLOBAL STUDIES	2	BIOLOGIE AF III	3
BIOLOGIE	2	BILDENDE KUNST AF I	2
CHEMISCHE LABORÜBUNGEN	2	WIRTSCHAFTSLEHRE AF II	2
FÖRDERUNTERRICHT		LITERATUR UND THEATER AF I	2
MATHEMATIK-REPETITORIUM	2	GLOBAL STUDIES AF II	2
		PSYCHOLOGIE AF II	2
		PHILOSOPHIE AF II	-
NEIGUNGSZUG		FÖRDERUNTERRICHT	
BILDENDE KUNST, JOURNALISMUS, SPORT, WERBUNG / SOCIAL MEDIA	2	MATHEMATIK-REPETITORIUM	2
		ENGLISCH-REPETITORIUM	-
		NEIGUNGSZUG	
		BILDENDE KUNST, JOURNALISMUS, SPORT, WERBUNG / SOCIAL MEDIA	2

* grundlegendes Anforderungsniveau
 ** erhöhtes Anforderungsniveau
 AF Aufgabengebiet





STUDENTEN TAFEL WG

EINGANGSKLASSE PFLICHTFÄCHER

VOLKS- UND BETRIEBSWIRTSCHAFTSLEHRE	6
DEUTSCH	3
ENGLISCH (NIVEAU F)	3
MATHEMATIK	4
GESCHICHTE MIT GEMEINSCHAFTSKUNDE	2
ETHIK	2
PHYSIK	2
CHEMIE	2
BIOLOGIE	2
INFORMATIK	2
SPORT	2
GESAMT	30

WAHLPFLICHTFÄCHER

SPANISCH ODER FRANZÖSISCH (NIVEAU N)	4
BILDENDE KUNST	2
GLOBAL STUDIES	2

FÖRDERUNTERRICHT

MATHEMATIK-REPETITORIUM	2
-------------------------	---

NEIGUNGSZUG

BILDENDE KUNST, JOURNALISMUS, SPORT, WERBUNG / SOCIAL MEDIA	2
--	---

JAHRGANGSSTUFE

FÄCHER DES PFLICHTBEREICHS

SPRACHLICH-LITERARISCH-KÜNSTLERISCHES AF I

DEUTSCH	4* / 5**	4* / 5**
ENGLISCH (NIVEAU F)	4	4
SPANISCH ODER FRANZÖSISCH (NIVEAU N)	4	4

GESELLSCHAFTSWISSENSCHAFTLICHES AF II

GESCHICHTE MIT GEMEINSCHAFTSKUNDE	2	2
ETHIK	2	2
VOLKS- UND BETRIEBSWIRTSCHAFTSLEHRE	6	6
GLOBAL STUDIES (ERGÄNZUNGSFACH)	2	2

MATHEMATISCH-NATURWISSENSCHAFTLICH-TECHNISCHES AF III

MATHEMATIK	4* / 5**	4* / 5**
BIOLOGIE ODER CHEMIE	3	3
INFORMATIK	2	2
SPORT	2	2

GESAMT

MIT BELEGUNG EINER ZWEITEN FREMDSPRACHE	36	36
---	----	----

FÄCHER DES WAHLBEREICHS

SEMINARKURS	3	-
BILDENDE KUNST AF I	2	2
LITERATUR UND THEATER AF I	2	2
PSYCHOLOGIE AF II	2	-
PHILOSOPHIE AF II	-	2

FÖRDERUNTERRICHT

MATHEMATIK-REPETITORIUM	2	2
ENGLISCH-REPETITORIUM	-	2

NEIGUNGSZUG

BILDENDE KUNST, JOURNALISMUS, SPORT, WERBUNG / SOCIAL MEDIA	2	2
--	---	---

* grundlegendes Anforderungsniveau
** erhöhtes Anforderungsniveau
AF Aufgabenfeld

STUDENTENTAFEL SG

EINGANGSKLASSE		JAHRGANGSSTUFE	1	2
PFLICHTFÄCHER		FÄCHER DES PFLICHTBEREICHS		
		SPRACHLICH-LITERARISCH-KÜNSTLERISCHES AF I		
PÄDAGOGIK / PSYCHOLOGIE	6	DEUTSCH	4* / 5**	4* / 5**
DEUTSCH	3	ENGLISCH (NIVEAU F)	4	4
ENGLISCH (NIVEAU F)	3	SPANISCH ODER FRANZÖSISCH (NIVEAU N)	4	4
MATHEMATIK	4	GESELLSCHAFTSWISSENSCHAFTLICHES AF II		
GESCHICHTE MIT GEMEINSCHAFTSKUNDE	2	PÄDAGOGIK / PSYCHOLOGIE	6	6
ETHIK	2	SOZIALMANAGEMENT (ERGÄNZUNGSFACH)	2	2
CHEMIE	2	GESCHICHTE MIT GEMEINSCHAFTSKUNDE	2	2
BIOLOGIE	2	ETHIK	2	2
INFORMATIK	2	MATHEMATISCH-NATURWISSENSCHAFTLICH-TECHNISCHES AF III		
WIRTSCHAFTSLEHRE	2	MATHEMATIK	4* / 5**	4* / 5**
SPORT	2	BIOLOGIE ODER CHEMIE	3	3
GESAMT	30	INFORMATIK	2	2
WAHLPFLICHTFÄCHER		SPORT	2	2
SPANISCH ODER FRANZÖSISCH (NIVEAU N)	4	GESAMT	32	32
BILDENDE KUNST	2	MIT BELEGUNG EINER ZWEITEN FREMDSPRACHE	36	36
GLOBAL STUDIES	2	FÄCHER DES WAHLBEREICHS		
SOZIALMANAGEMENT	2	SEMINARKURS	3	-
PHYSIK	2	WIRTSCHAFTSLEHRE AF II	2	2
		BILDENDE KUNST AF I	2	2
		LITERATUR UND THEATER AF I	2	2
		GLOBAL STUDIES AF II	2	2
		PHILOSOPHIE AF II	-	2
		FÖRDERUNTERRICHT		
FÖRDERUNTERRICHT		MATHEMATIK-REPETITORIUM	2	2
MATHEMATIK-REPETITORIUM	2	ENGLISCH-REPETITORIUM	-	2
		NEIGUNGSZUG		
NEIGUNGSZUG		BILDENDE KUNST, JOURNALISMUS, SPORT, WERBUNG /SOCIAL MEDIA	2	2

* grundlegendes Anforderungsniveau
 ** erhöhtes Anforderungsniveau
 AF Aufgabenfeld





CHECKBOX

Abschluss	Abitur
Zulassung	Mittlerer Bildungsabschluss (Notendurchschnitt 3,0 in Deutsch, Englisch und Mathematik) bzw. das Versetzungszeugnis in Klasse 10 oder 11 (G8) / in Klasse 11 (G9 oder Gemeinschaftsschule)
Dauer	3 Jahre
Ausstattung / Angebote	Film- und Fotostudio, Designwerkstätten, cloudbasierte Lernplattform, digitale Tafeln, Mentoring durch Beratungslehrkräfte, Kunst- und Sportexkursionen, Skifreizeiten, Projekttag, Betriebspraktikum
Neigungszüge	Bildende Kunst, Journalismus, Sport, Werbung/Social Media
Schulgebühren	Die Schulgebühren betragen 250,- Euro monatlich. Darin enthalten sind das Schulgeld für den Pflichtschulbetrieb von monatlich 200,- Euro und die Gebühr für die Sonder- und Profilleistungen (Qualifikation im Neigungsprofil, Förderunterricht, schulartspezifische Software) von monatlich 50,- Euro. Unser Schulgeld ist einkommensabhängig. Kaufangebote für einen Laptop. Eine BAföG-Förderung ist unter engen Voraussetzungen möglich.
Zukunft	Studium an Universitäten und Hochschulen für angewandte Wissenschaften z.B. Gestaltung, Betriebswirtschaftslehre, Pädagogik, Psychologie

STUTTGART

Akademie für Kommunikation
Stuttgart
Kölner Str. 7 + 11
70376 Stuttgart

HEILBRONN

Akademie für Kommunikation
Heilbronn
Frankfurter Str. 81 - 85
74072 Heilbronn

PFORZHEIM

Akademie für Kommunikation
Pforzheim
Habermehlstr. 11
75172 Pforzheim

KARLSRUHE

Akademie für Kommunikation
Karlsruhe
Erbprinzenstr. 27
76133 Karlsruhe

FREIBURG

Akademie für Kommunikation
Freiburg
Kaiser - Joseph - Str. 168
79098 Freiburg

MANNHEIM

Akademie für Kommunikation
Mannheim
Augustaanlage 32
68165 Mannheim

ULM

Zentrum für Gestaltung
Ulm
Schillerstr. 1/10
89077 Ulm